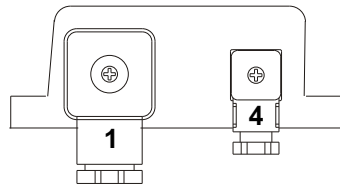
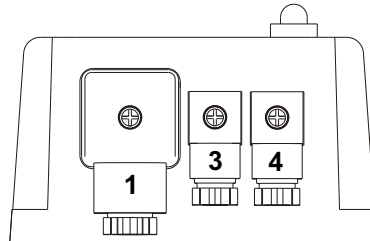


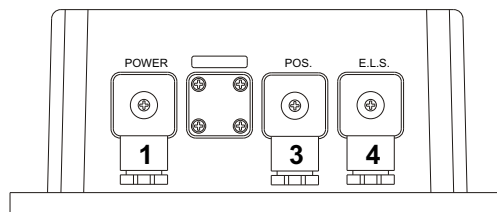
Lage der Stecker



Modell H/L 10

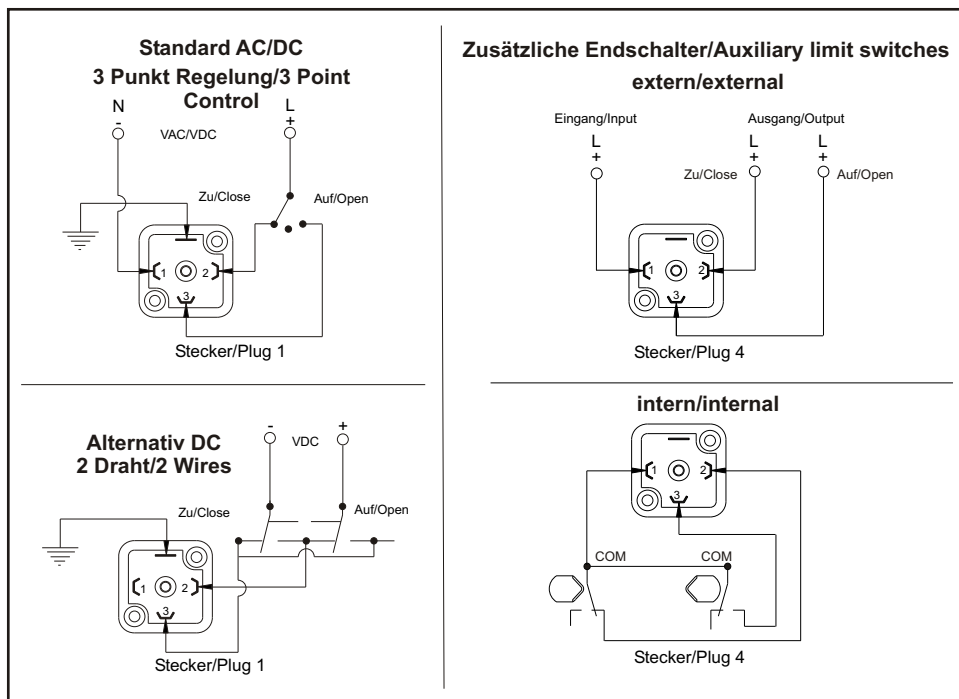


Modell H/L 20, 35, 55, 85



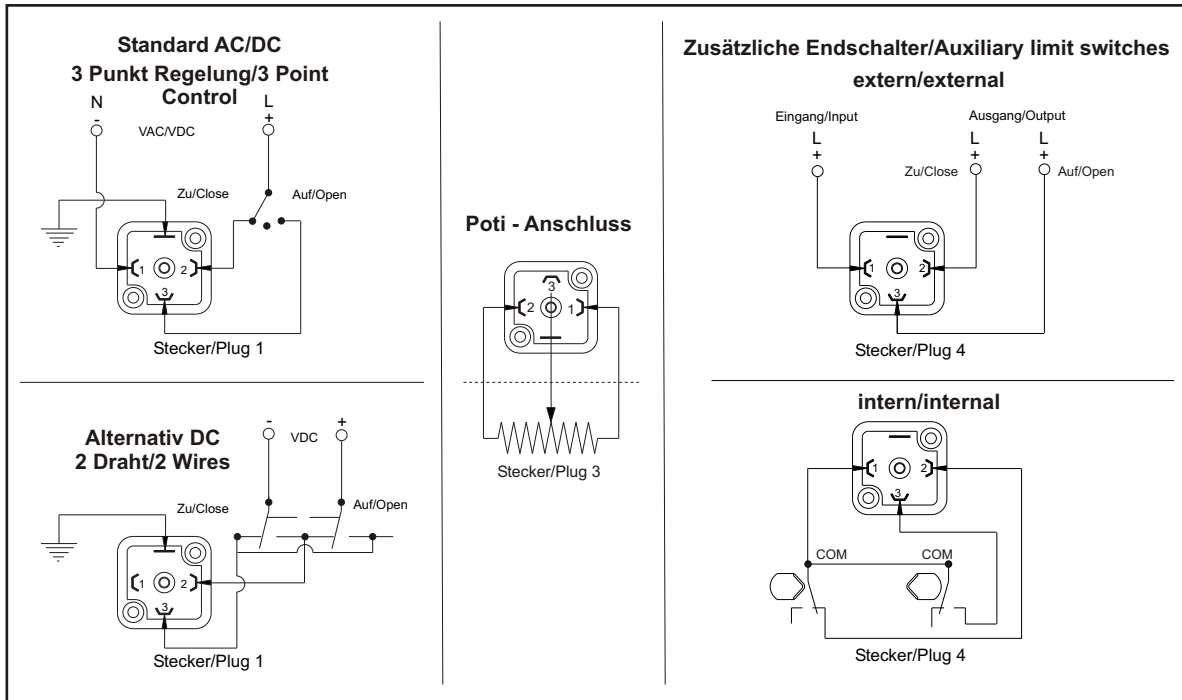
Modell H/L 140, 300

J2+J3/J3C Standard + BSR



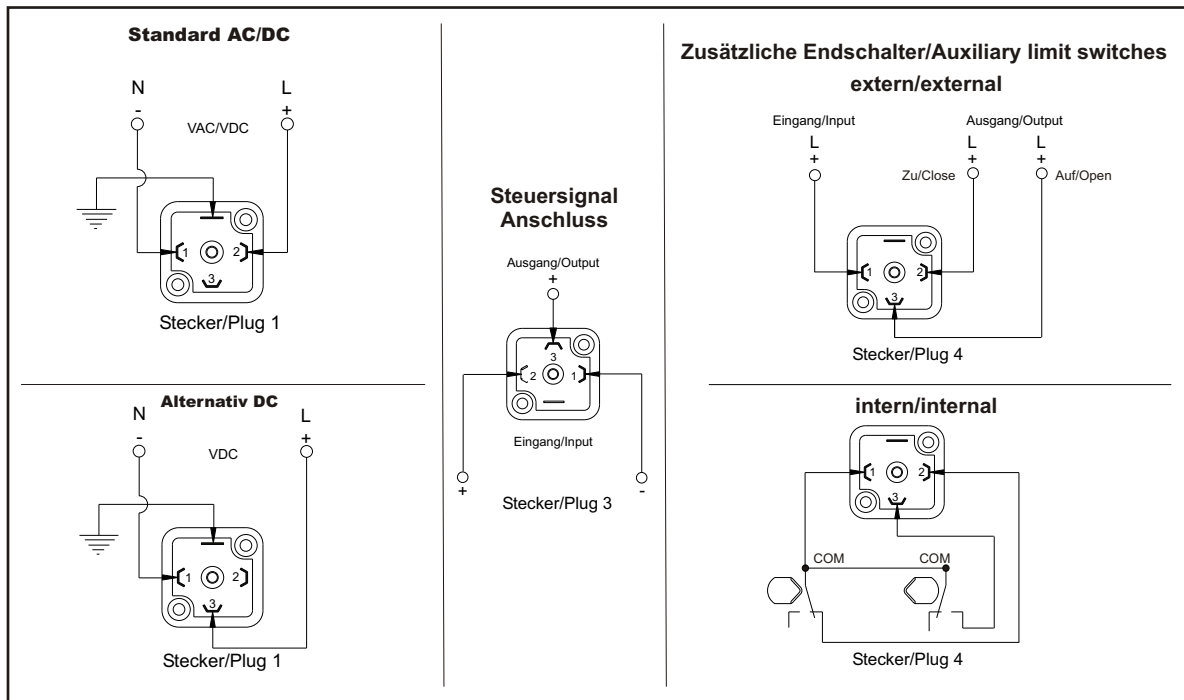
BSR nicht für J2 Modell 10 erhältlich

J2 + J3/J3C mit Potentiometer



nicht für J2 Modell 10 erhältlich

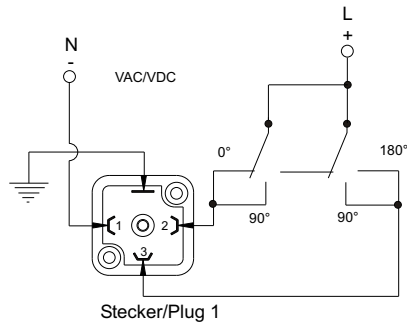
J2 + J3/J3C mit DPS



nicht für J2 Modell 10 erhältlich

3 Positionen Antrieb - 0°, 90°, 180°

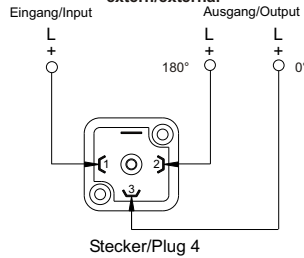
Schaltplan für 3 Positionen Antrieb am Beispiel: 0° - 90° - 180°
 Wiring diagram for 3 Position actuator for example: 0° - 90° - 180°



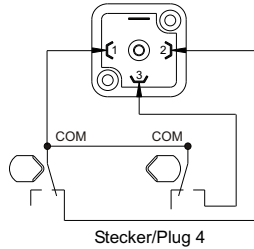
Ansteuerung:

- PIN 1 = (N/-) + PIN 2 = (L/+) = 0°
- PIN 1 = (N/-) + PIN 2+3 = (L/+) = 90°
- PIN 1 = (N/-) + PIN 3 = (L/+) = 180°

Zusätzliche Endschalter/Auxiliary limit switches
extern/external



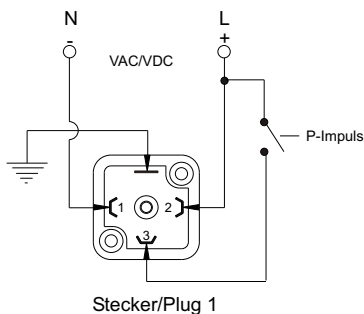
intern/internal



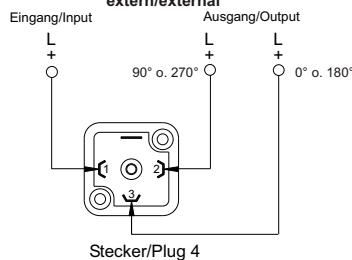
J2 Modell 140/300 - Schaltplan unter Kapitel "Modelle als 3 Positionen Antrieb"
 - nicht für J2 Modell 10 verfügbar

4 Positionen Antrieb unidirektional - Fahrtrichtung NC

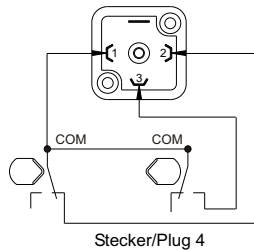
Schaltplan für 4 Positionen Antrieb am Beispiel: 0° - 90° - 180° - 270°
 Wiring diagram for 4 Position actuator for example: 0° - 90° - 180° - 270°



Zusätzliche Endschalter/Auxiliary limit switches
extern/external



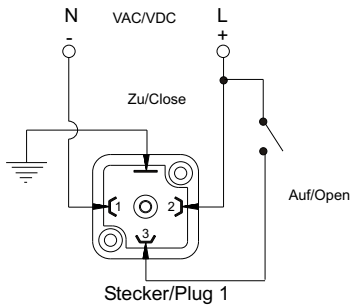
intern/internal



nicht für J2 Modelle verfügbar

2 Phasen Ansteuerung NC

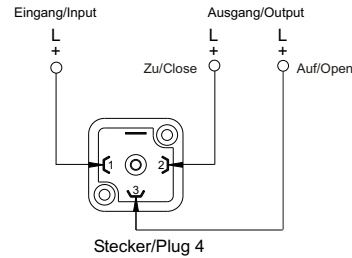
Schaltplan für 2 Phasen Ansteuerung: Dauerphase NC
 Wiring diagram for 2 phases: mainphase NC



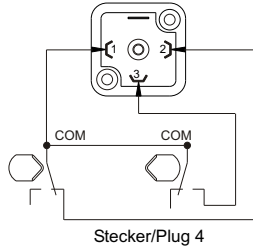
Ansteuerung:

PIN 1 = (N/-) + PIN 2 = (L/+) = Zu/Close
 PIN 1 = (N/-) + PIN 2 + 3 = (L/+) = Auf/Open

**Zusätzliche Endschalter/Auxiliary limit switches
 extern/external**



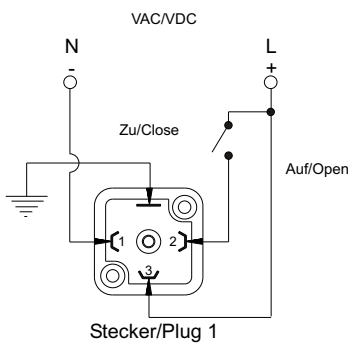
intern/internal



nicht für J2 Modelle verfügbar

2 Phasen Ansteuerung NO

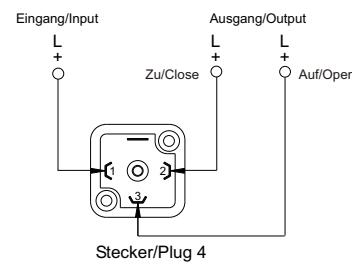
Schaltplan für 2 Phasen Ansteuerung: Dauerphase NO
 Wiring diagram for 2 phases: mainphase NO



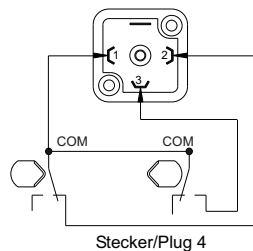
Ansteuerung:

PIN 1 = (N/-) + PIN 3 = (L/+) = Auf/Open
 PIN 1 = (N/-) + PIN 2 + 3 = (L/+) = Zu/Close

**Zusätzliche Endschalter/Auxiliary limit switches
 extern/external**



intern/internal



nicht für J2 Modelle verfügbar